

حل سوالات آزمون نظام مهندسی عمران - نظارت - اسفند ۹۵

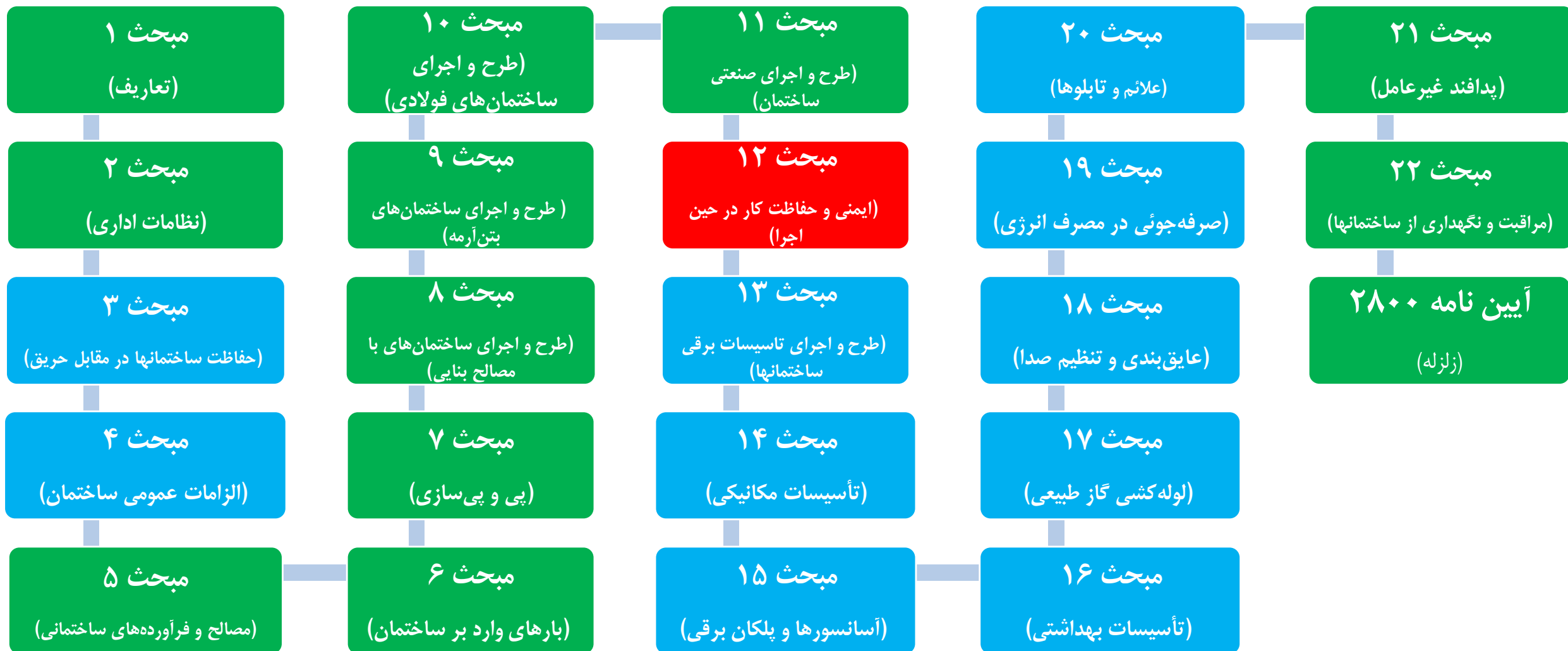
سوال ۳۶

۳۶- کدامیک از عبارات زیر صحیح است؟

- (۱) نرده حفاظتی باید در فواصل حداکثر 2.20 m دارای پایه‌های عمودی باشد.
- (۲) برای کارگران ماسه‌پاش و بتن‌پاش استفاده از عینک ایمنی و سپری محافظ برای ایمنی کفایت می‌کند.
- (۳) نردبان ثابت با طول 4 متر باید مجهز به سامانه متوقف‌کننده از سقوط باشد.
- (۴) حداقل عرض مجاز راه‌های شیب‌دار و گذرگاه‌های مخصوص عبور افراد 0.5 متر است.

حل سوالات آزمون نظام مهندسی عمران – نظارت – اسفند ۹۵

سوال ۳۶



حل سوالات آزمون نظام مهندسی عمران - نظارت - اسفند ۹۵

سوال ۳۶

۳۶- کدامیک از عبارات زیر صحیح است؟

- (۱) نرده حفاظتی باید در فواصل حداکثر 2.20 m دارای پایه‌های عمودی باشد.
- (۲) برای کارگران ماسه‌پاش و بتن‌پاش استفاده از عینک ایمنی و سپری محافظ برای ایمنی کفایت می‌کند.
- (۳) نردبان ثابت با طول 4 متر باید مجهز به سامانه متوقف‌کننده از سقوط باشد.
- (۴) حداقل عرض مجاز راه‌های شیب‌دار و گذرگاه‌های مخصوص عبور افراد 0.5 متر است.

۳۳	۵-۱۲ وسایل و سازه‌های حفاظتی
۳۳	۱-۵-۱۲ کلیات
۳۳	۲-۵-۱۲ جان پناه و نرده حفاظتی موقت
۳۴	۳-۵-۱۲ پاخورهای حفاظتی
۳۴	۴-۵-۱۲ راهرو سرپوشیده موقت
۳۵	۵-۵-۱۲ سرپوش حفاظتی
۳۵	۶-۵-۱۲ پوشش موقت فضاهای باز
۳۶	۷-۵-۱۲ سقف موقت
۳۶	۸-۵-۱۲ تورهای ایمنی
۳۶	۹-۵-۱۲ حصار حفاظتی موقت
۳۹	۶-۱۲ وسایل، تجهیزات و ماشین‌آلات ساختمانی
۳۹	۱-۶-۱۲ کلیات
۴۲	۲-۶-۱۲ دستگاه‌ها و وسایل موتورهای بالابر
۴۷	۳-۶-۱۲ وسایل موتوری نقل و انتقال، خاکبرداری و جابجایی مصالح ساختمانی
۴۹	۷-۱۲ وسایل دسترسی
۴۹	۱-۷-۱۲ کلیات
۴۹	۲-۷-۱۲ دایرستان
۵۲	۳-۷-۱۲ نردبان
۵۴	۴-۷-۱۲ راه پله موقت
۵۴	۵-۷-۱۲ راه شیب‌دار و گذرگاه

حل سوالات آزمون نظام مهندسی عمران - نظارت - اسفند ۹۵

سوال ۳۶

۱۲-۷-۳-۲ نردبان ثابت با طول بیش از ۳ متر باید مجهز به سامانه متوقف کننده از سقوط باشد. بعلاوه در این نوع نردبان باید حداکثر در هر ۹ متر، یک پاگرد تعبیه شود و هر قطعه از نردبان که

۵۲

۱۲-۷ وسایل دسترسی

بین دو پاگرد قرار دارد، نباید در امتداد قطعه قبلی باشد. همچنین نردبان و پاگرد آن باید به وسیله نرده مطابق مفاد بخش ۱۲-۵-۲ محافظت شود.

نکته حل: با توجه به بندهای فوق، گزینه ۳ منطقی است و جواب این تست است.

۳۶- کدامیک از عبارات زیر صحیح است؟

- ۱) نرده حفاظتی باید در فواصل حداکثر 2.20 m دارای پایه‌های عمودی باشد.
- ۲) برای کارگران ماسه‌پاش و بتن‌پاش استفاده از عینک ایمنی و سپری محافظ برای ایمنی کفایت می‌کند.
- ۳) نردبان ثابت با طول 4 متر باید مجهز به سامانه متوقف کننده از سقوط باشد.
- ۴) حداقل عرض مجاز راه‌های شیب‌دار و گذرگاه‌های مخصوص عبور افراد 0.5 متر است.

مبحث دوازدهم

۱۲-۷-۲-۱۳ هنگامی که مصالح از روی جایگاه داربست به بالا کشیده می‌شود، باید به طریق مناسبی از برخورد آن با داربست جلوگیری به عمل آید.

۱۲-۷-۲-۱۴ در موقع پیاده کردن و برچیدن داربست چوبی، باید کلیه میخ‌ها از قطعات داربست به طور کامل بیرون کشیده شود.

۱۲-۷-۳ نردبان

۱۲-۷-۳-۱ نردبان وسیله‌ای است ثابت یا متحرک، که به منظور دسترسی به تراز مورد نظر، در عملیات ساختمانی مورد استفاده قرار می‌گیرد و معمولاً شامل دو قطعه در کنار به نام پایه، و قطعاتی غیر لغزنده در وسط به نام پله و متصل به پایه می‌باشد. در استفاده از انواع نردبان رعایت موارد زیر الزامی می‌باشد:

الف: نوع، جنس، ابعاد، قابلیت بارگذاری و نحوه نصب و نگهداری نردبان باید با شرایط اقلیمی و نوع عملیات متناسب باشد.

ب: از نردبان‌هایی که پله‌ها یا پایه‌های آن ترک خورده یا نقص دیگری داشته باشند، نباید استفاده شود.

پ: هنگام استفاده از نردبان، حمل بار با دست ممنوع می‌باشد.

ت: پایه‌ها و تکیه‌گاه نردبان باید در جایی ثابت قرار گیرد، به طوری که امکان هیچ لغزشی وجود نداشته باشد. همچنین پله‌ها و پایه‌های نردبان نباید به مواد روغنی و لغزنده آلوده باشند.

ث: پله‌های نردبان فلزی باید آجدار باشند تا از لغزش پا بر روی آنها پیشگیری به عمل آید.

ج: نردبان را نباید جلوی دری که باز است یا قابل باز شدن است قرار داد، مگر آنکه در به دو مطمئن بسته یا قفل شده باشد.

چ: طول نردبان باید ۱ متر از کفی که برای رسیدن به آن مورد استفاده قرار می‌گیرد، بلند بوده و این قسمت اضافی فاقد پله باشد.

ح: از یک نردبان نباید بیش از یک نفر به طور همزمان استفاده نماید.

۱۲-۷-۳-۲ نردبان ثابت با طول بیش از ۳ متر باید مجهز به سامانه متوقف کننده از سقوط باشد. بعلاوه در این نوع نردبان باید حداکثر در هر ۹ متر، یک پاگرد تعبیه شود و هر قطعه از نردبان که

۵۲

حل سوالات آزمون نظام مهندسی عمران - نظارت - اسفند ۹۵

سوال ۳۶

۳۶- کدامیک از عبارات زیر صحیح است؟

- (۱) نرده حفاظتی باید در فواصل حداکثر 2.20 m دارای پایه‌های عمودی باشد.
- (۲) برای کارگران ماسه‌پاش و بتن‌پاش استفاده از عینک ایمنی و سپری محافظ برای ایمنی کفایت می‌کند.
- (۳) نردبان ثابت با طول 4 متر باید مجهز به سامانه متوقف‌کننده از سقوط باشد.
- (۴) حداقل عرض مجاز راه‌های شیب‌دار و گذرگاه‌های مخصوص عبور افراد 0.5 متر است.

موضوع: نظام مهندسی عمران – نظارت

دوره آزمون: اسفند ۱۳۹۵

مدرس: مهندس جالو

منبع: سافت سیویل

انتشار: پائیز ۱۳۹۶

به سافت سیویل خوش آمدید...



اتفاقی نو در آموزش مهندسی عمران و معماری

همراهی با ما در تلگرام

آموزش نرم افزارهاگ عمران و معماری به صورت ویدیو

@SoftCivilir

آموزش سوالات آزمون نظام مهندسی عمران و معماری به صورت ویدیو

@NezamOnline

خرید مجموعه فلش کارت های دوره های پیشین:
(با حروف بزرگ وارد شود) Yon.ir/FC4001

 www.softcivil.ir www.instagram.com/softcivil.ir 

**نردبان ثابت با طول بیش از ۳ متر باید مجهز به سامانه
متوقف کننده از سقوط باشد.**

 [@softcivilir](https://t.me/softcivilir)

۲-۳-۷-۱۲
عمران نظارت - اسفند ۹۵

خرید مجموعه فلش کارت های دوره های پیشین:
<https://goo.gl/uhRrJQ>

همراهے با ما در تلگرام

آموزش نرم افزارهاک عمران و معماریک به صورت ویدیوپے

@SoftCivilir

آموزش سوالات آزمون نظام مهندسے عمران و معماریک به صورت ویدیوپے

@NezamOnline

کلید واژه ها ک این سوال

✓ سامانه متوقف کننده نردبان، م ۱۲، ص ۵۲، ۱۲-۷-۳-۲